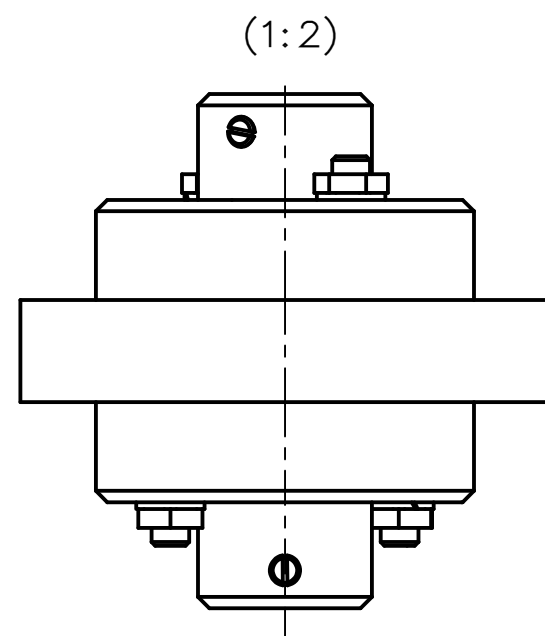


Rysunek niekompletny dla potrzeb dydaktycznych.



7	Wkręt dociskowy M8x10	2		ISO 7434	
6	Podkładka sprężysta Z 10,2	4		PN-77/M-82008	
5	Nakrętka sześciokątna M10	4		PN-86/M-82153	
4	Sworzeń	4	C 45	PKM-12-00-04	
3	Wkładka gumowa	1	NBR	PKM-12-00-03	
2	Człon	1	C 45	PKM-12-00-02	
1	Człon	1	C 45	PKM-12-00-01	
Nr	Nazwa części	Ilość	Materiał	Nr rys./nr normy	Uwagi
Projektował:			Podziałka:	Materiał:	Masa:
Rysował: P. Fudali			1:1		
Sprawdził:			Format:	Arkusz:	
Zatwierdził:			A3	1/2	
Politechnika Rzeszowska im. Ignacego Łukasiewicza Wydział Budowy Maszyn i Lotnictwa Katedra Konstrukcji Maszyn				Sprzęgło podatne	Ilość sztuk:
Numer rysunku: PKM-12-00-00				Poz.:	